

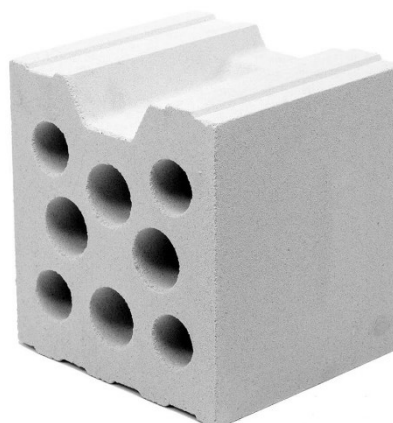


UNIWERSALNE BŁOCZKI SILIKATOWE

# KARTA TECHNICZNA

## CEGŁA SILIKATOWA

### UNISIL 24 P+W kl.15



## Przeznaczenie

Element murowy cegła silikatowa **UNISIL 24 P+W kl.15** jest przeznaczona do wykonywania ścian zewnętrznych, ścian wewnętrznych, ścian piwnic, słupów i kominów murowanych wentylacyjnych. Przystosowana do łączenia zaprawą do cienkich spoin. Dla elementów mających kontakt z gruntem stosować zabezpieczenie przeciwwilgociowe.

## Baza surowcowa

Cegła silikatowa **UNISIL 24 P+W kl.15** jest produkowana wyłącznie z:

piasku (ok. 89%),

wapna palonego (ok. 8%)

oraz wody (ok. 3%).

OD 1972



Przedsiębiorstwo Produkcji Materiałów  
Budowlanych Niemce Spółka Akcyjna  
ul. Bagno 2C lok. 241, 00-112 Warszawa  
tel. 22 203 49 22  
NIP 713 178 66 54, KRS 0000052321



Zakład produkcyjny w Niemcach  
ul. Ceramiczna 6  
21-025 Niemce k/Lublina  
tel. 81 756 44 00  
fax 81 756 16 27

PPMB Niemce S.A. jest  
producentem Uniwersalnych  
Błoczków Silikatowych  
pod marką UNISIL®



Spółka zależna PPMB Niemce S.A.,  
Kruszywa Niemce S.A.  
ul. Ceramiczna 6, 21-025 Niemce k/Lublina  
tel. 81 756 44 00  
fax 81 756 16 27  
NIP 713 308 30 23, KRS 0000405783

## Parametry techniczne

Wymiary (długość x szerokość x wysokość)	250 x 240 x 220 mm	
Odchyłki wymiarów (długość x szerokość x wysokość)	T2 (±2; ±2; ±1mm)	
Kształt: I grupa konstrukcyjna wg EN 1996-1-1	Udział otworów 23 %, największy otwór 3 %	
Kategoria elementu	I	
Znormalizowana wytrzymałość na ściskanie	15 N/mm <sup>2</sup> (MPa)	
Wytrzymałość spoiny wartość wg EN 998-2	0,30 N/mm <sup>2</sup> (MPa)	
Reakcja na ogień	Euroklasa A1	
Odporność ogniowa EI	240 min	
Odporność ogniowa REI (α ≤ 1; z tynkiem lub bez tynku)	240 min	
Odporność ogniowa REI (α ≤ 0,6; z tynkiem lub bez tynku)	240 min	
Izolacyjność akustyczna właściwa R <sub>w</sub> (C,C <sub>tr</sub> ) = 57 (-2;-5) dB	RA1 = 55 dB	RA2 = 52 dB
Nasiąkliwość:	< 15%	
Przepuszczalność pary wodnej wg EN 1745	μ = 5/25	
Gęstość brutto w stanie suchym	1210-1400 kg/m <sup>3</sup>	
Współczynnik przewodzenia ciepła λ <sub>10dry,unit, P2,</sub>	0,46 W/m*K	
Odporność na zamrażanie-odmrażanie	F2 (50 cykli)	
Substancje niebezpieczne	Nie występują	
Masa elementu	18,5 kg	
Liczba elementów na palecie	64 szt	
Orientacyjna masa palety z wyrobami	1200 kg	
Zużycie na zaprawie tradycyjnej [szt./m <sup>2</sup> ]	17,3 szt/m <sup>2</sup>	
Zużycie na zaprawie do cienkich spoin [szt./m <sup>2</sup> ]	18,0 szt/m <sup>2</sup>	

OD 1972



**Przedsiębiorstwo Produkcji Materiałów Budowlanych Niemce Spółka Akcyjna**  
ul. Bagno 2C lok. 241, 00-112 Warszawa  
tel. 22 203 49 22  
NIP 713 178 66 54, KRS 0000052321



**Zakład produkcyjny w Niemcach**  
ul. Ceramiczna 6  
21-025 Niemce k/Lublina  
tel. 81 756 44 00  
fax 81 756 16 27

PPMB Niemce S.A. jest producentem Uniwersalnych Bloczków Silikatowych pod marką UNISIL®



**Spółka zależna PPMB Niemce S.A., Kruszywa Niemce S.A.**  
ul. Ceramiczna 6, 21-025 Niemce k/Lublina  
tel. 81 756 44 00  
fax 81 756 16 27  
NIP 713 308 30 23, KRS 0000405783

# Instrukcja obsługi

oraz informacje na temat bezpieczeństwa elementów murowych silikatowych do murowania na zaprawę do cienkich spoin oraz zaprawę zwykłą.

## Transport

Zgodnie z obowiązującymi przepisami, stosując na czas przewozu zabezpieczenia wyrobów przed przemieszczaniem na samochodzie i uszkodzeniami.

## Przechowywanie.

Wyroby powinny być przechowywane na wyrównanym podłożu, zabezpieczone przed zamakaniem i kontaktem z gruntem. Wyroby paletyzowane i foliowane fabrycznie można składować maksymalnie w dwóch warstwach. Opakowanie powinno być zabezpieczone przed uszkodzeniem folii.

## Stosowanie

Wyroby przeznaczone do wykonywania ścian przenoszących obciążenia oraz nienośnych, ścian zewnętrznych, wewnętrznych i ścian piwnic. Ściany nie wymagają tynkowania. Ściany mające kontakt z gruntem muszą być zabezpieczone przed zawilgacaniem.

## Murowanie.

Zgodnie z zasadami sztuki murarskiej, murowanie ze spoinami cienkimi oraz spoinami zwykłymi. W przypadku połączeń wyrobów w murze typu pióro-wpust spoina pionowa nie jest wymagana, jeśli w projekcie budowlanym nie jest to nakazane.

## Obsługa

Wyroby po wybudowaniu nie wymagają żadnej obsługi.

## Recykling

Gruz z recyklingu wyrobów nie stwarza zagrożenia dla środowiska, może być po rozkruszeniu stosowany bezpośrednio np. do utwardzania gruntu.

## Informacje o bezpieczeństwie

Wyroby nie stwarzają żadnego zagrożenia dla zdrowia i bezpieczeństwa pod warunkiem zastosowania zgodnie z przeznaczeniem oraz prawidłowej eksploatacji wybudowanego z nich obiektu budowlanego

**Nie zawierają substancji niebezpiecznych, a także substancji chemicznych wymienionych w art. 31 oraz 33 rozporządzenia REACH (WE) Nr 1907/2006**

OD 1972



**Przedsiębiorstwo Produkcji Materiałów Budowlanych Niemce Spółka Akcyjna**  
ul. Bagno 2C lok. 241, 00-112 Warszawa  
tel. 22 203 49 22  
NIP 713 178 66 54, KRS 0000052321



**Zakład produkcyjny w Niemcach**  
ul. Ceramiczna 6  
21-025 Niemce k/Lublina  
tel. 81 756 44 00  
fax 81 756 16 27

PPMB Niemce S.A. jest producentem Uniwersalnych Bloczków Silikatowych pod marką UNISIL®



**Spółka zależna PPMB Niemce S.A., Kruszywa Niemce S.A.**  
ul. Ceramiczna 6, 21-025 Niemce k/Lublina  
tel. 81 756 44 00  
fax 81 756 16 27  
NIP 713 308 30 23, KRS 0000405783